

# BELVITIS

DISSEMELHANTE

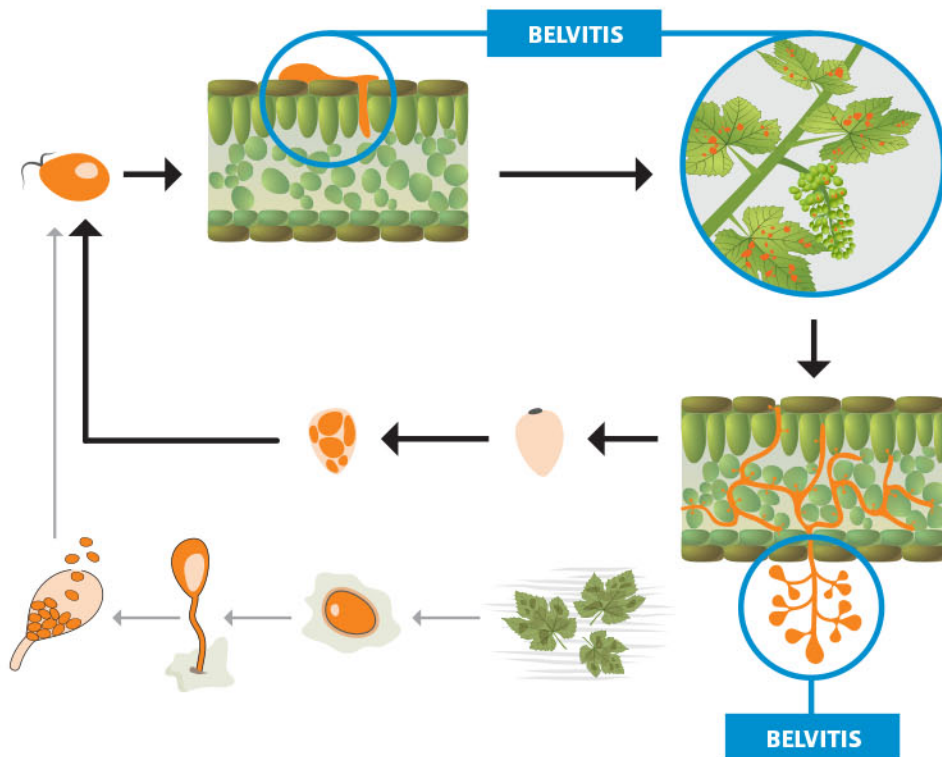


PROTEÇÃO COMPLETA  
MÁXIMA PERSISTÊNCIA

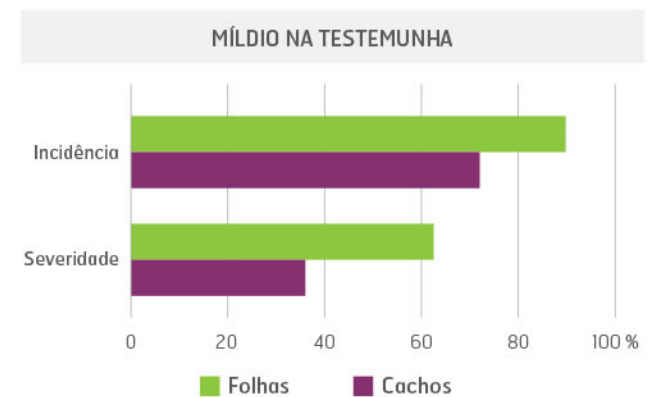
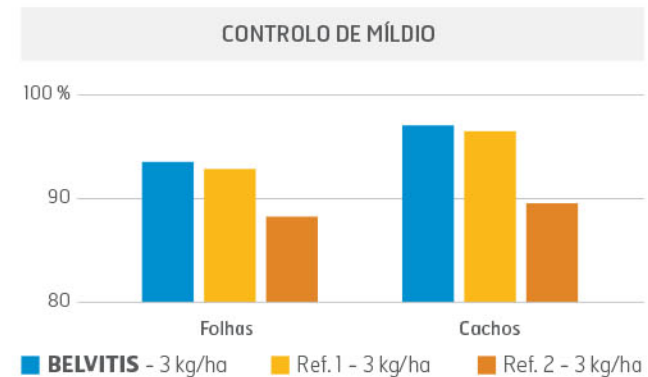
# CARACTERÍSTICAS

## PROTEÇÃO DO MÍLDIO DA VIDEIRA

**BELVITIS** sobre o ciclo de infecção do fungo (*Plasmopora viticola*) apresenta atividade preventiva impedindo a germinação dos zoósporos e consequentemente o início da infecção. Atividade curativa, parando ou retardando o desenvolvimento intercelular do micélio no interior dos órgãos (efeito stop) e atividade anti-esporulante evitando a formação de esporos nas lesões dos órgãos atacados.



**BELVITIS** é um inovador fungicida sistêmico resultante da conjugação exclusiva de 3 substâncias ativas de referência no controlo de Míldio da videira. Esta formulação única associa dimetomorfe com fosetil de alumínio e folpete, proporcionando a proteção completa de toda a planta (órgãos em crescimento inclusive) com larga persistência (14 dias). Com atividade preventiva, curativa (sobre as infeções de míldio na sua fase inicial) e anti-esporulante, atua em todos os estádios de desenvolvimento do míldio exceto na formação dos zoósporos.



Resultados médios de 26 ensaios realizados em França, Itália, Portugal e Espanha.



## PERFIL

• Composição	6% (p/p) de dimetomorfe, 25% (p/p) de folpete e 50% (p/p) de fosetil-alumínio
• Formulação	WG – Grânulos dispersíveis em água
• Finalidades	Míldio da Videira ( <i>Plasmopara vitícola</i> )
• Dose hectare	3 kg
• Persistência	12-14 dias
• Intervalo de segurança	28 dias

## VALOR

- Elevada eficácia
- Complementaridade - vários mecanismos de ação sobre o Míldio
- Atividade preventiva, curativa e anti-esporulante
- Flexibilidade de utilização
- Proteção de novos crescimentos formados após o tratamento
- Elevada persistência de ação (12-14 dias)
- Formulação WG – Utilização prática e segura





## FORMULAÇÃO

**BELVITIS** é um fungicida resultado da ENHANCE TECHNOLOGY PROCESS, desenvolvido pela SAPEC Agrobusiness, apresentando-se numa formulação exclusiva em grânulos dispersíveis em água (WG).



A qualidade desta formulação é resultante de um forte "know how" multidisciplinar existente no grupo. Além de garantir um elevado nível de eficácia biológica, a formulação garante maior segurança e facilidade de utilização pelo viticultor.

### A formulação evidencia as seguintes características:

- Elevada homogeneidade das partículas
- Ausência de pó
- Excelente dispersão e suspensão na água
- Estabilidade em longa armazenagem

### Para o viticultor **BELVITIS** exhibe os seguintes benefícios:

- Maior segurança na utilização
- Facilidade na medição da dose
- Não necessita de uma pré-diluição
- Maior facilidade na limpeza do equipamento de pulverização



## O MÍLDIO DA VIDEIRA

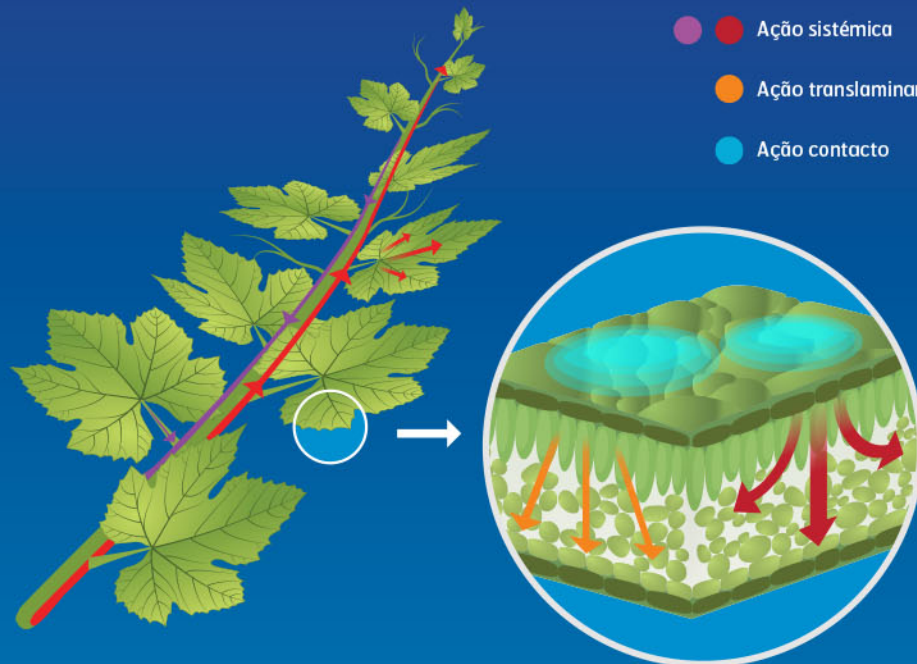
O Míldio da videira é causado pelo fungo *Plasmopara vitícola* que pode infetar todos os órgãos verdes: folhas, cachos, bagos e pâmpanos. Em condições favoráveis e na ausência de tratamentos fungicidas eficazes e oportunos podem verificar-se elevados prejuízos. Grande parte da vindima pode ser destruída e a qualidade do vinho afetada.





## PROTEÇÃO COMPLETA MÁXIMA PERSISTÊNCIA

Para além da sua atuação por contacto, **BELVITIS** apresenta translocação por via sistémica na planta (sentido ascendente e descendente) e ainda uma mobilidade translaminar nos órgãos. Deste modo, é garantida a proteção uniforme de toda a planta, inclusive novos órgãos formados após o tratamento (folhas e cachos em desenvolvimento). As propriedades de **BELVITIS** garantem grande resistência à lavagem e máxima persistência de ação (até 14 dias).



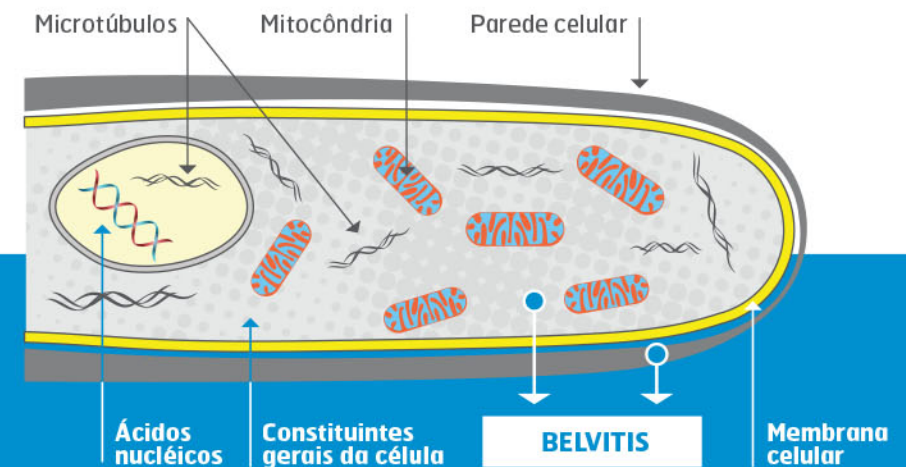
- Ação sistémica
- Ação translaminar
- Ação contacto

## MODO DE AÇÃO

**Dimetomorfe:** é um fungicida penetrante com mobilidade translaminar. Pertencente ao grupo CAA (Amida de Ácido Carboxílico), pela classificação do FRAC (Comité de Ação à Resistência de Fungicidas), atua em fungos Oomycetas ao interferir na síntese de celulose e consequentemente na estabilidade da parede celular. Apresenta actividade preventiva, curativa e anti-esporulante.

**Fosetil de Alumínio:** É um fungicida sistémico que atua essencialmente de forma preventiva, estimulando mecanismos de defesa naturais da planta. Pertencente ao grupo dos fosfanatos é absorvido por via foliar e radicular sendo translocado pelo xilema e floema nos sentidos ascendente e descendente. A dupla sistemias garante a proteção total da planta, inclusive órgãos formados após o tratamento.

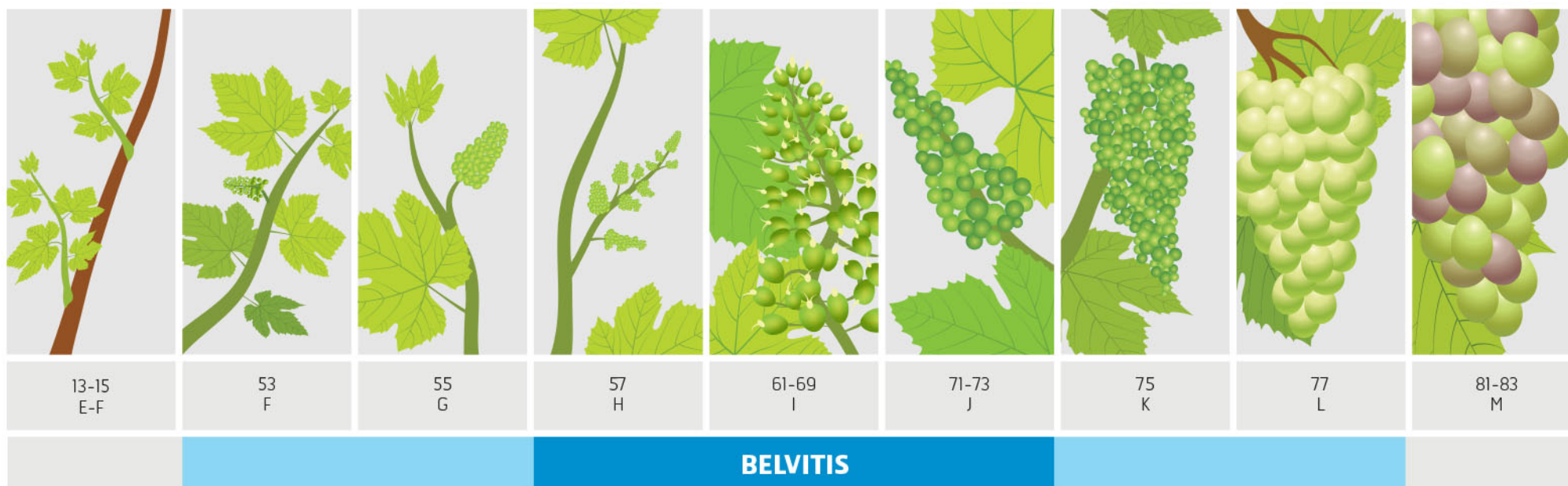
**Folpete:** É um fungicida de contacto com um modo de ação preventivo. Classificado no grupo M4 (FRAC) atua sobre o fungo em diversos processos (multi-site).





## POSICIONAMENTO

**BELVITIS** pode ser aplicado em qualquer fase considerada de risco para infecções de Míldio. No entanto, pelas suas propriedades sistémicas e pela grande eficácia na proteção de cachos o seu posicionamento parece ser mais oportuno entre os estados de “pré-floração” e “alimpa”, fases de crescimento ativo da videira e grande suscetibilidade.



**BELVITIS** ao reunir vários mecanismos de ação sobre o fungo causador de Míldio da videira (*Plasmopora viticola*) permite a redução do risco de surgimento de estirpes com resistências.